

GARRICK
HOUSE
INVESTMENTS

Los Ciruelos de Santa Cruz

CONDOMINIO - PARCELAS

@LOSCIRUELOSCOLCHAGUA
WWW.LOSCIRUELOSCOLCHAGUA.COM





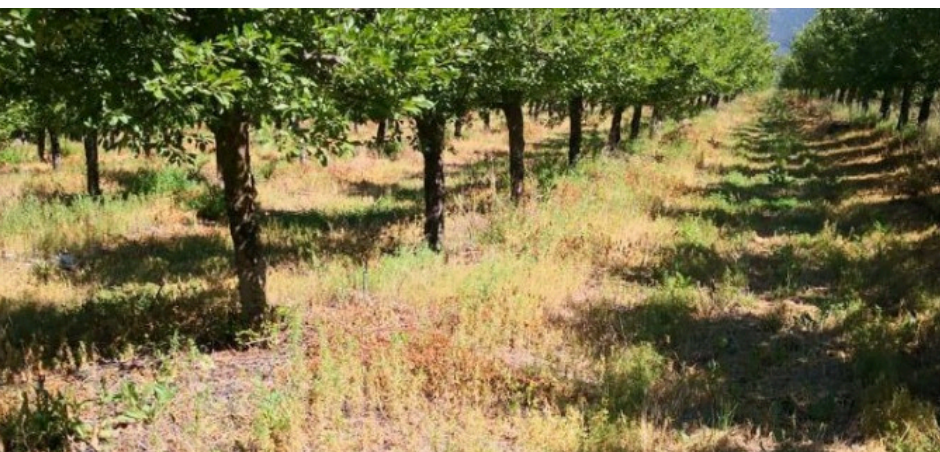
Nuestro proyecto

Los ciruelos de Santa Cruz es un condominio de lujo privado de parcelas de 5.000m², de topografía plana, a 5 minutos del centro de Santa Cruz en el Valle de Colchagua. Los sitios cuentan con acceso controlado, derechos de agua inscritos en favor de cada uno de los propietarios, matríz eléctrica propia del condominio y un entorno sin igual entre viñas, frutales y canales, en plena conectividad a la ciudad.

Somos vecinos de lo mejor del Valle de Colchagua: Santa Cruz, Lolol, Chépica, Palmilla a solo minutos. Conexión directa a la costa a través de las carreteras I-90 (Pichilemu a 1 hora 15 minutos) y X-80 (Bucalemu a 1 hora y media). Por la cercanía al centro de Santa Cruz, en menos de 15 minutos a la redonda se encuentran todos los servicios básicos que harán de tu vida en el campo una tranquilidad sin igual.

EXCLUSIVOS SITIOS DE 500 M2

13 sitios de 500 m², planos y urbanizados, con acceso privado y servicios completos.
Pensados para quienes sueñan con diseñar y construir su propio proyecto



FICHA TÉCNICA

PARCELAS 5.000 M2

EEI proyecto contempla 54 sitios tipo parcela de agrado, todos de superficie 5.000 m2, en topografía plana, con diferentes atributos en acceso, orientación y vistas. Contamos con una planta de electricidad y postación completa para todo el loteo, asegurando acceso de por vida; también, amplios caminos de 12 metros de ancho en maicillo compactado de primer nivel, y derechos de agua constituidos para cada uno de los lotes que se traspasan en propiedad a los adquirientes con rol propio asegurando el acceso mediante pozo de forma permanente. Nos conectamos vía ruta I-78 al centro de Santa Cruz en tan solo 5 minutos.

AMENIDADES

- Portal de acceso privado con llave inteligente.
- Cierre perimetral completo del loteo, y divisiones rústicas ya generadas por sitio.
- Plantación de ciruelos maduros a decisión de los clientes, entregadas en cada sitio.
- Electricidad en media tensión y postación completa de acceso privado directo para los dueños.
- Derechos de agua independiente y rolados por sitios.
- Sitios se entregan con pozo profundo instalado.

ESPECIFICACIONES

Superficie lotes:	5.000m2
Régimen de condominio:	Si
Derechos de agua	Si, propiedad de cliente
Acceso a agua	Pozo inscrito
Caminos interiores	Maicillo compactado
Ancho caminos	12 metros
Electricidad	Propia e instalada
Acceso principal:	Portón con cierre automático.
Distancia a Santa Cruz :	5 minutos
Distancia a Pichilemu:	1 hr 15 min (80 KM)
Topografía	Plana



VENTA

Desde UF 1500

Consultar por descuentos de lanzamiento; los sitios tienen valores diferentes según sus bondades, vistas y otros atributos.

PAGO

Reservas con UF 120

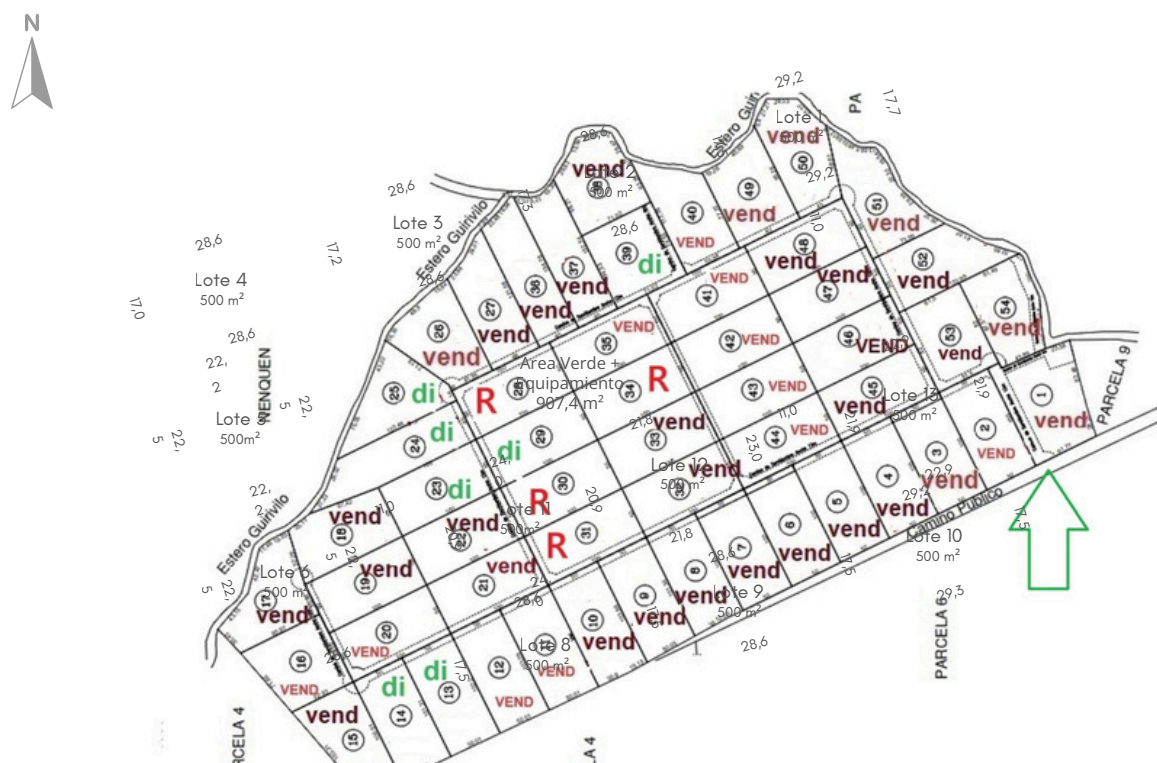
Facilidades de pago a convenir entre las partes en caso que se así cliente necesite. Los gastos operacionales tienen un costo de UF 40, extra al precio de venta (propiedad y aguas).

RÉGIMEN

Nuestro condominio tendrá un reglamento que norma la constructibilidad de las casas, metrajes mínimos, reglas en espacios comunes, manejo de animales domésticos, entre otros, con la finalidad de generar un espacio armónico.

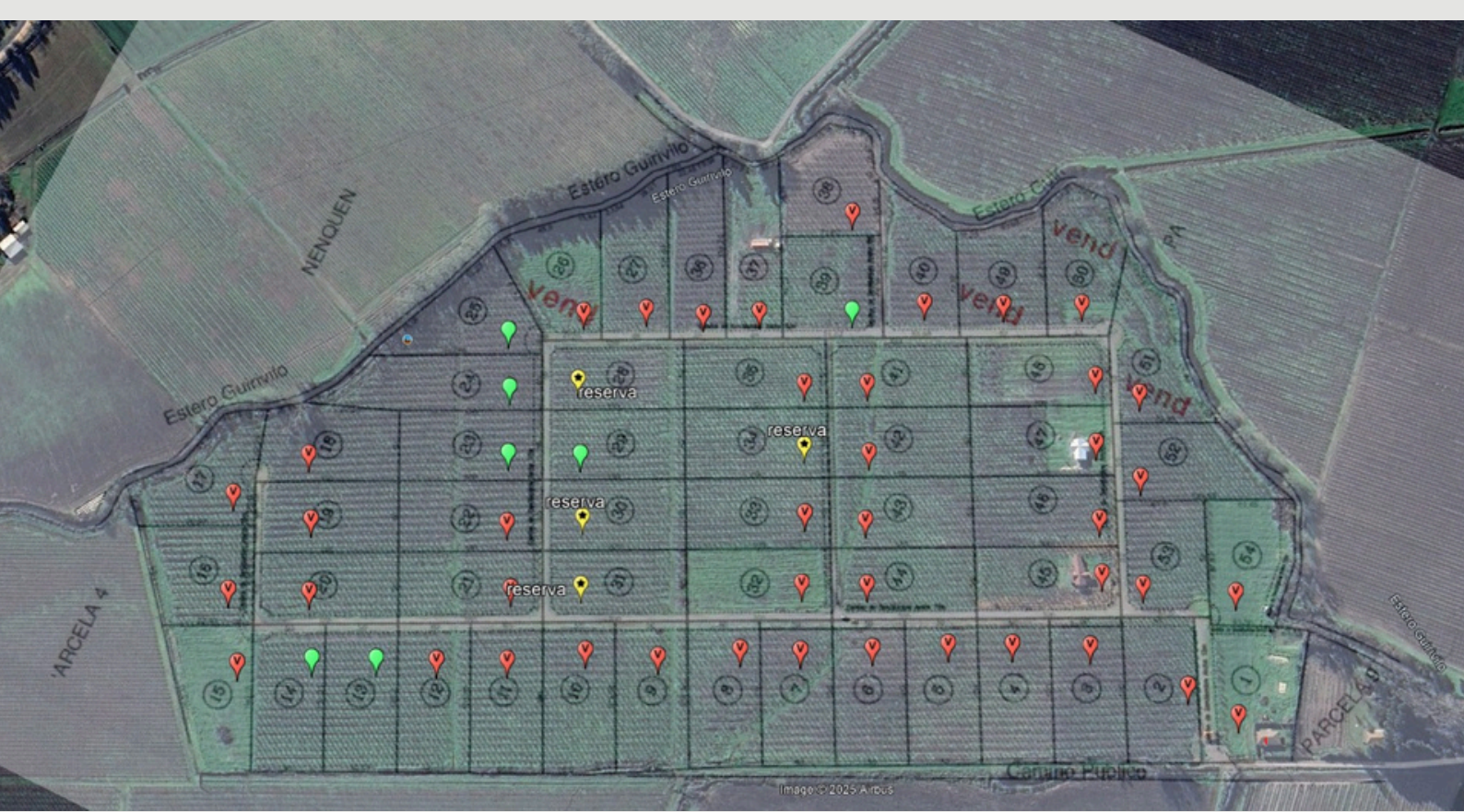
MASTERPLAN

CONDOMINIO LOS CIRUELOS



ENTORNO

Centro de Santa Cruz	5 minutos
Hospital de Santa Cruz:	10 minutos
Viñas (Viu Manent, Montes, Montgrass, Laura Hartwig)	Radio de 15-30 minutos
Principales Colegios de Santa Cruz	Radio de 10-17 minutos
Pichilemu	1 hora 15 minutos directo via ruta 90
Lolol	35 minutos
Servicios (bancos, supermercados, municipios, etc.)	Dentro de 10 minutos



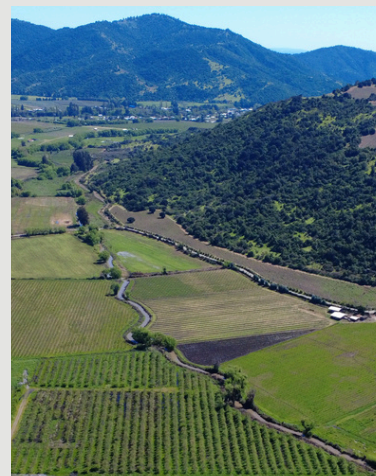
Accesibilidad



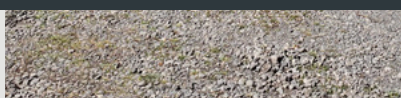
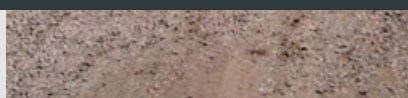
Urbanización



Seguridad



Ubicación



Contáctanos

contacto@garrick-house.com
(56) 9 6396 4664
www.losciruelossantacruz.com

Av.
Santa Cruz, Colchagua, Sexta
Región, Chile.

@losciruelossantacruz